



成功之钢铁力量

RS-steel :
机械制造业及造船业
专用特种成型轧材产业

圣彼得堡市

2014
2017年

关于公司



今日的RM-steel公司是：

- 造船业及机械制造业专用特种成型轧材俄罗斯最大制造商之一；

- 以客户为第一，客户的满意一直以来是我们的战略目的；

- 新一代企业，生产实践当中采用现代化技术；

-- 高技术水平专家团队，能完成极为复杂的任务；

- 运用的质量控制体系符合于国际标准。



竞争优势



- - 自己的产业，认证符合于主要分类协会的要求；
- - 俄罗斯及独联体唯一造船工业专用成型轧材全部品类的制造商；
- - 自己的设计所；
- - 特种刚才生产认证；
- - 灵活的产业：有办法在短期以内掌握到复杂形式型钢的生产；
- - 有办法在短期以内生产小批及特小批产品；
- - 有效的物流体系，其中借助附近的多数工厂的造船厂。

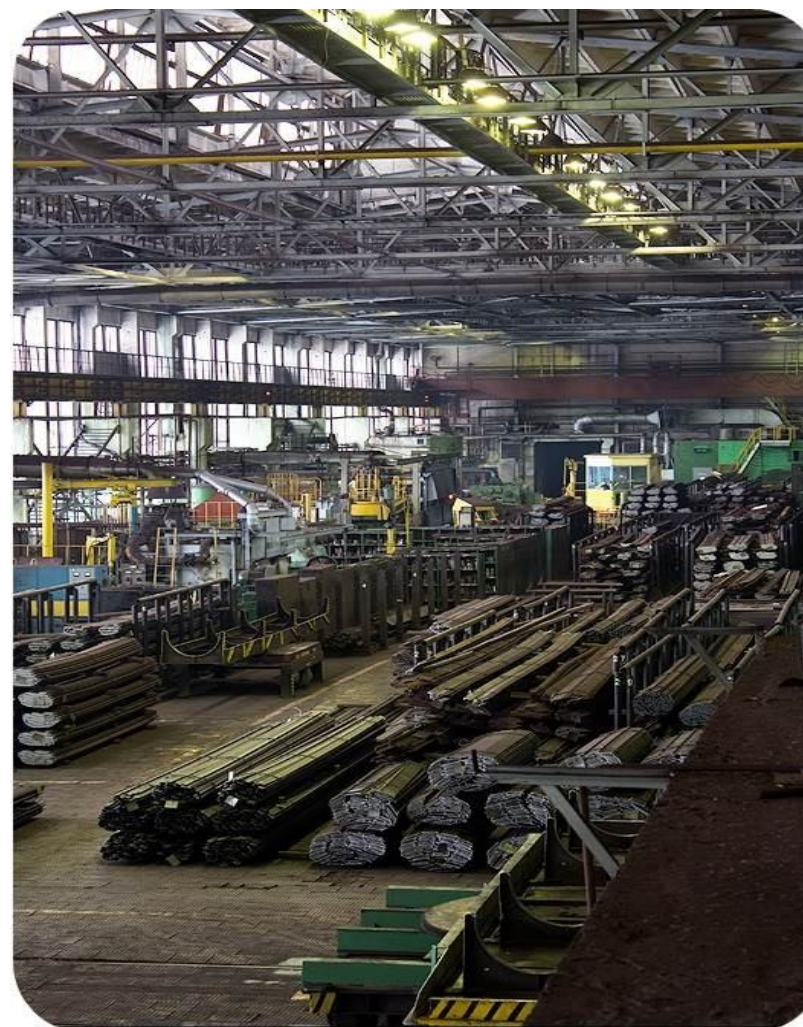
我们的生产基地



RM-steel公司的轧钢产业具备下列设备：

- 三机座式**630/420**型热轧钢机，可塑的第一机座；
- 单机座式**630/420**型冷轧钢机；
- 热处理罩式电炉，其中包括带保护气氛的；
- 碾压机及伸张器；
- 喷丸清理设备；
- 其他专用设备。

轧钢机座的高热)能动力参数及硬度保证在最小的轧钢次数得到成品轧钢的高几何准确性及规定的机械性能。



承认证书



ПРИЛОЖЕНИЕ
ANNEX

(к форме 7.1.4.1)
(к форме 7.1.4.1)

к Свидетельству о признании изготовителя
to Recognition Certificate for Manufacturer N

Перечень одобренных изделий и материалов
List of approved products and materials

Коды: 4310103
Полосчатый прокатный лист
No 2 SA, No 010, No 00 200
уголок, angle iron with equal side
No4, No4A, No4, No4.3, No7.5
L-образный лист
230x90x9 L Item, 230x90 L0.5x15mm
толщина 230x20mm max.

Категория/Grade: PCA, PCB
состояние поставки (наим. материал, мм)
condition of supply (наим. материал, мм) Спек-0.40; AR(25)

Категория/Grade: PCD
изготовленные горячекатаные
штабы (наим. материал, мм)
condition of supply (наим. материал, мм) Спек-0.40; AR(11) or CR(25)

Категория/Grade: PCA2, PCA3, PCA32, PCA36, PCA38
изготовленные горячекатаные
штабы (наим. материал, мм)
condition of supply (наим. материал, мм) Спек-0.40; CR(25)

Категория/Grade: PCA36, PCA38, PCA36, PCA38
изготовленные горячекатаные
штабы (наим. материал, мм)
condition of supply (наим. материал, мм) Спек-0.45; CR(25)

Категория/Grade: PCA40, PCA40
изготовленные горячекатаные
штабы (наим. материал, мм)
condition of supply (наим. материал, мм) А1 + V or А1 + 30; Спек-0.45; CR(25) or CR-V(25)

Категория/Grade: A405, A405
изготовленные горячекатаные
штабы (наим. материал, мм)
condition of supply (наим. материал, мм) А1 + V or А1 + 30; Спек-0.25; CR(25) or CR-V(25)

Российский морской регистр судоходства
Russian Maritime Register of Shipping

PC 7.1.4.1

РОССИЙСКИЙ МОРСКОЙ РЕГИСТР СУДОХОДА
RUSSIAN MARITIME REGISTER OF SHIPPING

7.1.4.1

СВИДЕТЕЛЬСТВО О ПРИЗНАНИИ ИЗГОТОВИТЕЛЯ
RECOGNITION CERTIFICATE FOR MANUFACTURER

Настоящим удостоверяется, что
This is to certify that:

Общество с ограниченной ответственностью "RM-Steel",
192019, Россия, Санкт-Петербург, ул. Седова 11, лит АЦ | "RM steel" LTD,
11 VLAC Sedova st., St. Petersburg, Russia, 192019

признается Российским морским регистром судоходства как изготовитель
is recognised by Russian Maritime Register of Shipping as a Manufacturer of:

СТАЛЬНОГО ПРОКАТА	STEEL SHAPE
КАТЕГОРИЙ	GRADES
PCA, PCB, PCD	PCA2, PCA3, PCA32
PCA36, PCA38, PCA36, PCA38	PCA40, PCA40, A405, A405

УДОЛЕТВОРИТЕЛЬНОГО ТРЕБОВАНИЯ ЧАСТИ XII "МАТЕРИАЛЫ"
НАВИГАЦИОННОГО РЕГИСТРА И ПОСТРОЙКИ МОРСКИХ СУДОВ ДОВ
ПОД НАДЗОРОМ РЕГИСТРА

[IN COMPLIANCE WITH THE REQUIREMENT OF PART XII
"MATERIALS" OF RULES FOR THE CLASSIFICATION OF
SEA-GOING SHIPS, UNDER THE RS SUPERVISION

Срок 030/420
MPL 030/420
Срок подтверждения настоящего свидетельства: 26.07.2018.
Date of next confirmation: 26.07.2018

Дополнительная информация смотри приложение.
Additional information see annex

Настоящее Свидетельство о признании действительно при условии полного выполнения требований
Российского морского регистра судоходства.
This Recognition Certificate is granted on condition that the requirements of Russian Maritime Register of Shipping are
complied with in all respects.

Настоящее Свидетельство о признании действительно до 26.01.2021
This Recognition Certificate is valid until 26.01.2021

при условии подтверждения через каждые 30 месяцев (ев),
subject to confirmation each 30 month(s).

Настоящее Свидетельство о признании теряет силу в случаях, установленных в Правилах
технического надзора за постройкой судов и изготовлением материалов и изделий для судов.
This Recognition Certificate becomes invalid in cases stipulated in Rules for the Technical Supervision during
Construction of Ships and Manufacture of Materials and Products.

Дата выдачи 26.01.2018 № 16.000939.314
Date of issue

Российский морской регистр судоходства
Russian Maritime Register of Shipping

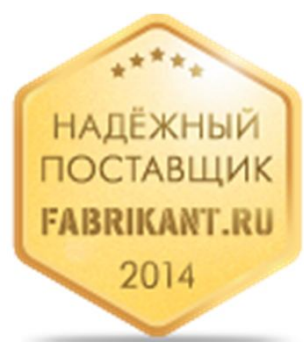
М.А. Кутейников/М.А. Kuteynikov
(подпись, печатка)
(signature, stamp)

ТОРГОВО-ПРОМЫШЛЕННАЯ ПАЛАТА РОССИЙСКОЙ ФЕДЕРАЦИИ
Санкт-Петербургская торгово-промышленная палата
Торгово-промышленная палата

СВИДЕТЕЛЬСТВО
№ 01062-101

Настоящим удостоверяется, что Общество с ограниченной ответственностью
"RM-Steel"
Адрес: 192019, Санкт-Петербург, ул. Седова, д.11, лит. АЦ
Идентификационный номер: № 1055015014253 от 03.06.2005г.
Международная инспекция Федеральной налоговой службы №17 по Московской области
ИНН: 75290122 ИНН: 5027108811 ОКВЭД: 28.3
является и регистрируемый Регистр российских производителей и производителей, финансируемые и лицензированные
полностью контролируются компетенцией от их владельцев как партнеров для предпринимательской деятельности
в Российской Федерации и за рубежом
Свидетельство действительно с 24 января 2017 года
Дата выдачи: 22 января 2016 года
Президент СПб ТПП
К.И. Колесов

俄罗斯联邦工商局
“可靠伙伴” 承认证书



俄罗斯船级社承认证书

俄罗斯Fabrikant.ru产业专题门户网
“可靠供应商” 承认证书

认证



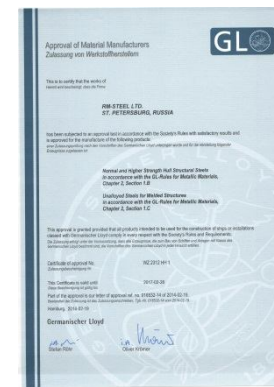
俄罗斯船级社认证证书



俄罗斯和运登记簿认证证书



劳埃德船级社认证郑虎



德国劳埃德船级社认证证书



法国船级社 (Bureau Veritas) 认证证书



Det Norske Veritas (DNV) 认证证书



ISO 9001:2008 认证证书

造船业专用产品

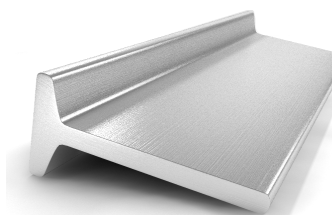


不对称球扁钢



GOST 21937-76
DIN EN 10067

对称球扁钢



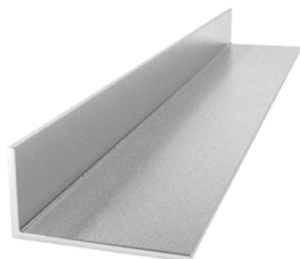
GOST9235-76

等边角钢



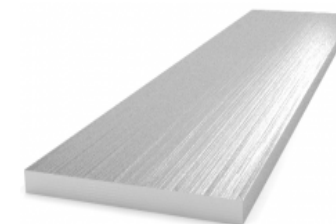
GOST 8509-93

L-型钢



NS 2659

带形钢



GOST 103-2006, GOST 82-70,
EN 10058, DIN 59200

我们的客户：造船业



动力机械制造业产品



半成品涡轮叶片透平轮叶



TU 108.02.017-82

加密嵌入钢



TU 108.1425-86

规定钢丝成型半成品



TU 108.02.053-78

网锁3639-GK



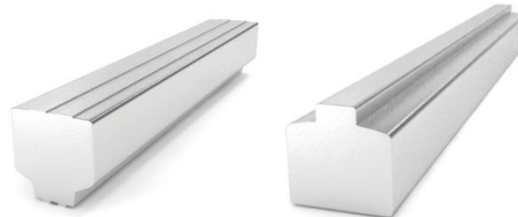
TU 108.02.064-82

气密封板型钢
3766-HK-2



图纸

定子楔子半成品



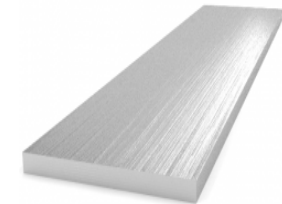
922.11918-GK

85C.194.841-3GK

热轧及冷轧扎带



TU 108.1425-86



TU 108.02.071-82

铁路机械制造业专用产品



车厢减速器刹车条钢
4055-A-GK



图纸

反轨角钢
SP 850

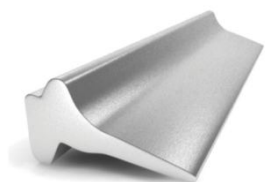


图纸

汽车制造业专用产品

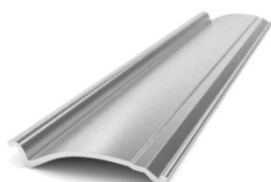


卡玛斯货运车
轮锁坏



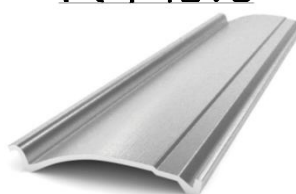
3796-XK

卡玛斯货运
汽车轮瓦



7.0-20

卡玛斯、乌拉尔、玛
斯、克拉斯货运
汽车轮瓦



8.5-20

嘎斯汽车轮瓦（包括
GAZon Next）



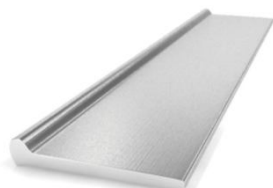
6.05-20

乌拉汽车
门合叶型钢



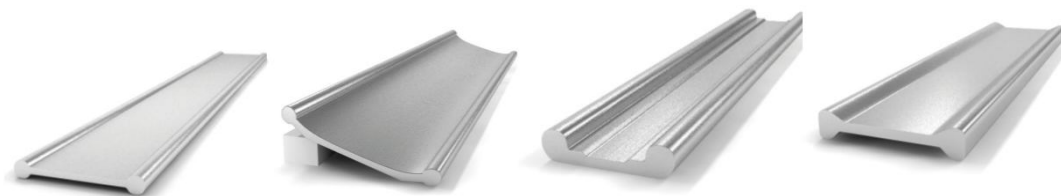
3151-6106200

嘎斯-24汽车
门合叶型钢



24-6106022XK-1

瓦斯汽车
门合叶型钢



ЭП-6631/1-25

ЭП-6632/1-26

420/6106802

420/6106803

其中机械制造业专用产品

套环钢材



C25 кН

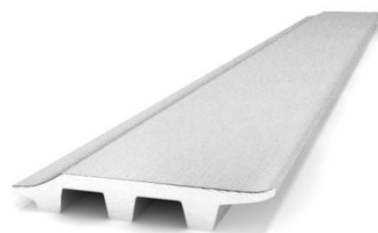
СП 130.30.65ГК特种钢材



ТУ 108.02.080-82

拖拉机制造业专用产品

履带板СП 204.12-ГК



ТУ 302.06.151-2003

特种用途产品

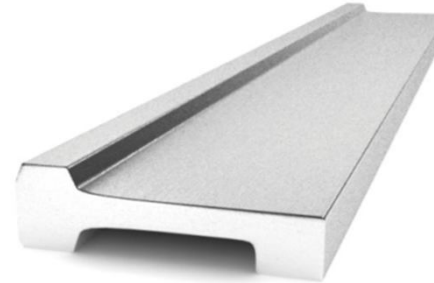


条钢



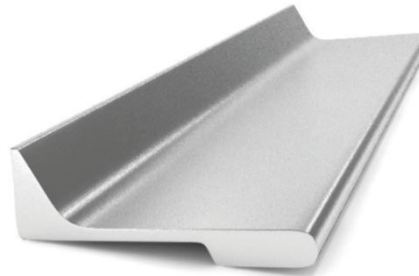
ГОСТ 103-2006, ГОСТ 82-70

特种型钢№ 175



СП 175 ГК

焦炉密封框钢材
77.5-ГК



图纸

我们的客户：机械制造业



附加服务



喷丸处理及底漆

喷丸处理CARLO BANFI专用设备，采用现代化跨操作底漆，根据ISO 8501 (Sa 2 ½ - Sa 3)标准进行钢板及成型钢优质处理。



附加服务



热处理

企业提供成型钢在罩式炉热处理服务：

- 6.3m 长 - 带保护气氛；
- 9.7m 长 - 不带保护气氛。

罩式炉用于高温回火及退火。



附加服务



重轧钢

RM-steel公司具备用于各种型轧材重新轧钢的设施：

- 方钢；
- 圆钢；
- 条钢，

扎成所需要的尺寸。



附加服务



实验室服务

2016年，RM-steel公司的实验室经过行业国家认证，被承认符合于俄罗斯船级社的要求，有资格进行下列试验：



静拉伸试验

弯曲技术操作试验

常温及低温冲击弯曲试验

冲击弯曲试验下确定机械老化的趋向

联系方式



192019, 圣彼得堡, 谢多瓦大街, 11号AЦ字

电话: +7 812 318 00 15

传真: +7 812 318 00 15

Email: info@rm-steel.com

www.rm-steel.com





感谢大家的关注！