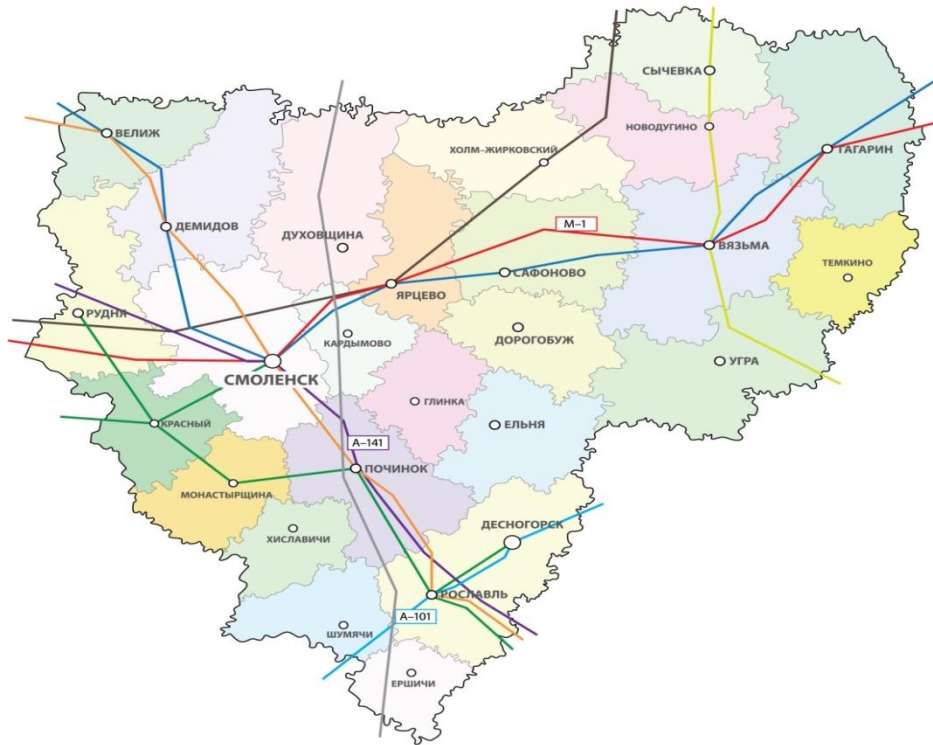




Презентация Смоленской области

Транспортная инфраструктура и связь



- Федеральная автомагистраль М-1 «Беларусь»
- Федеральная автомагистраль А-141 «Орел – Рудня»
- Федеральная автомагистраль А-101 «Москва – Бобруйск»
- Рокадный транспортный коридор «Север-Юг»
- Перспективный транспортный коридор «Золотое кольцо»
- Перспективная оптоволоконная линия связи Москва – Санкт – Петербург
- Оптоволоконная линия связи Москва – Брянск – Смоленск – Беларусь
- Магистральный газопровод «Ямал – Европа»
- Балтийская трубопроводная система (БТС-II)

Электроэнергетика

Смоленская область является энергоизбыточным регионом.

Электроэнергетика области представлена такими крупными предприятиями как Смоленская АЭС и Смоленская ГРЭС – (входящая в немецкий энергетический концерн E.ON.). Ежегодный объем вырабатываемой электроэнергии составляет порядка 25 млрд. кВт/ч.



Учреждения профессионального образования

Начальное профессиональное образование.

Число учреждений -18; число обучающихся – 3879 человек по 14 направлениям (94 профессии).

Среднее профессиональное образование.

Число учреждений - 49; число обучающихся – 18014 человек по 21 направлению (87 специальностей).

Высшее профессиональное образование.

Число учреждений - 34; число обучающихся – 48219 человек по 20 направлениям (около 80 специальностей).



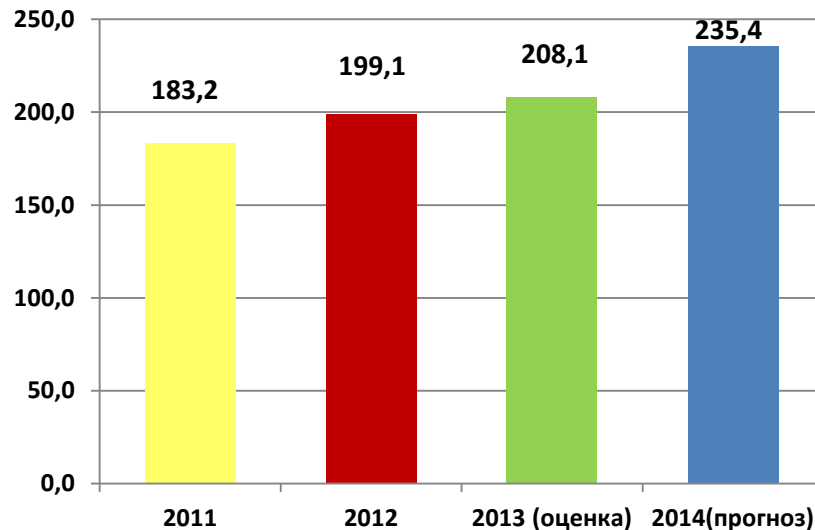
Динамика валового регионального продукта

Объем валового регионального продукта по Смоленской области составляет 208,1 млрд.рублей (оценка 2013 год).

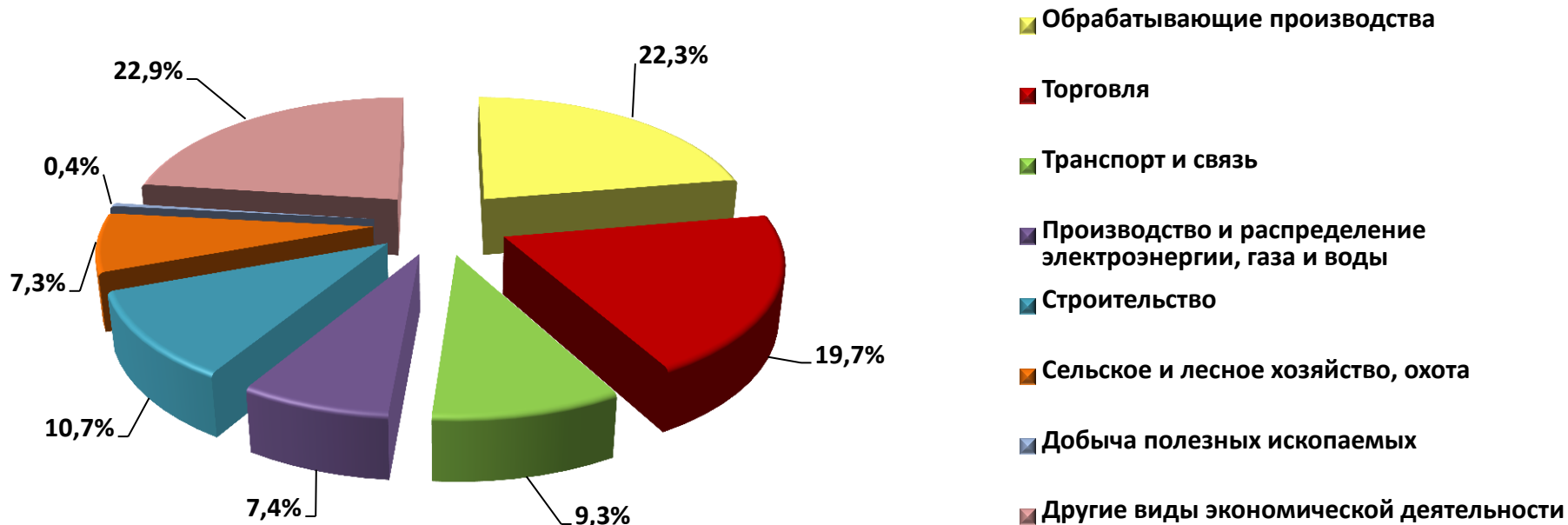
Темп роста ВРП:

- 2011 год – 104,7%;
- 2012 год – 100,9%;
- 2013 год (оценка) – 99,0%;
- 2014 год (прогноз) – 106,3%.

млрд. руб.

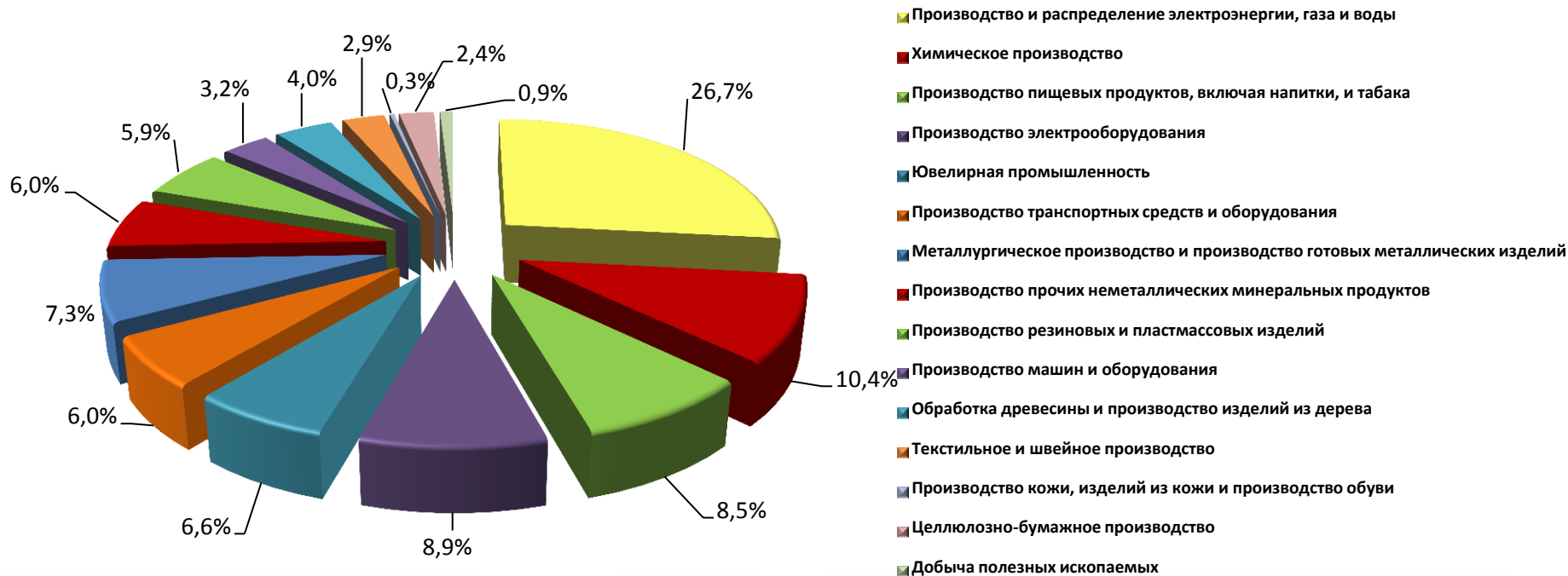


Структура валового регионального продукта



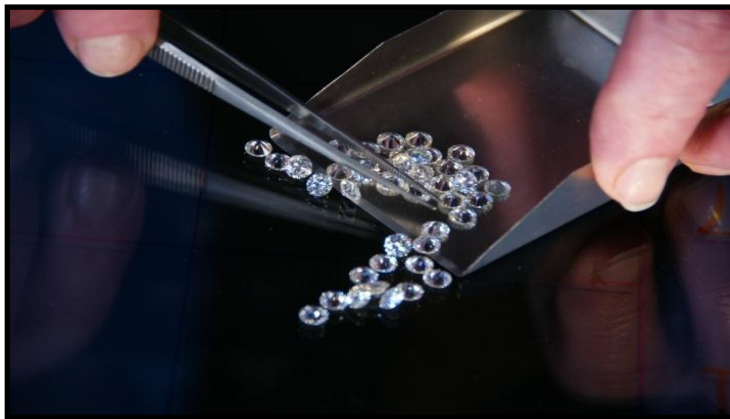
Структура промышленного производства

Основа экономического потенциала региона – промышленность, на долю которой приходится более 30% объема ВРП. В 2013 году объем промышленного производства составил **187,2** млрд. рублей.



Крупнейшие предприятия – экспортеры

ОАО «ДОРОГОБУЖ» – производство минеральных удобрений



ОАО «ПО «КРИСТАЛЛ» - один из крупнейших в мире производителей бриллиантов

Предприятия с участием иностранного капитала



Промышленное производство

Машиностроительный комплекс

Машиностроительный комплекс региона объединяет более 200 предприятий, на которых трудится более 35 тысяч человек.

В его состав входят предприятия:

- транспортного машиностроения
- энергетического машиностроения
- приборостроения и электротехники



Промышленное производство

Пищевая промышленность

Производство пищевых продуктов, включая напитки:

- 8 маслосырзаводов
- 16 молокозаводов
- 3 молочно-консервных комбината
- 2 мясокомбината
- 3 предприятия, производящие алкогольную продукцию



Промышленное производство

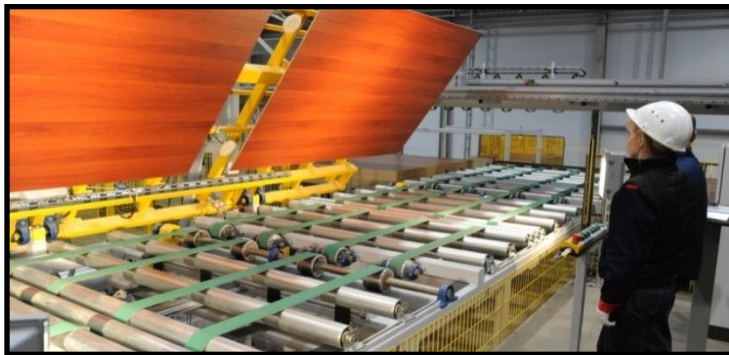
Развитие лесной и деревообрабатывающей промышленности

- Общий запас древесины в Государственном лесном фонде – 300 млн.куб.метров.
- Запас спелых и перестойных лесов – 56,4 млн.куб. метров.
- Допустимый объем лесопользования спелых и перестойных лесов – 4,7 млн.куб. метров в год.



Промышленное производство Деревообрабатывающая промышленность

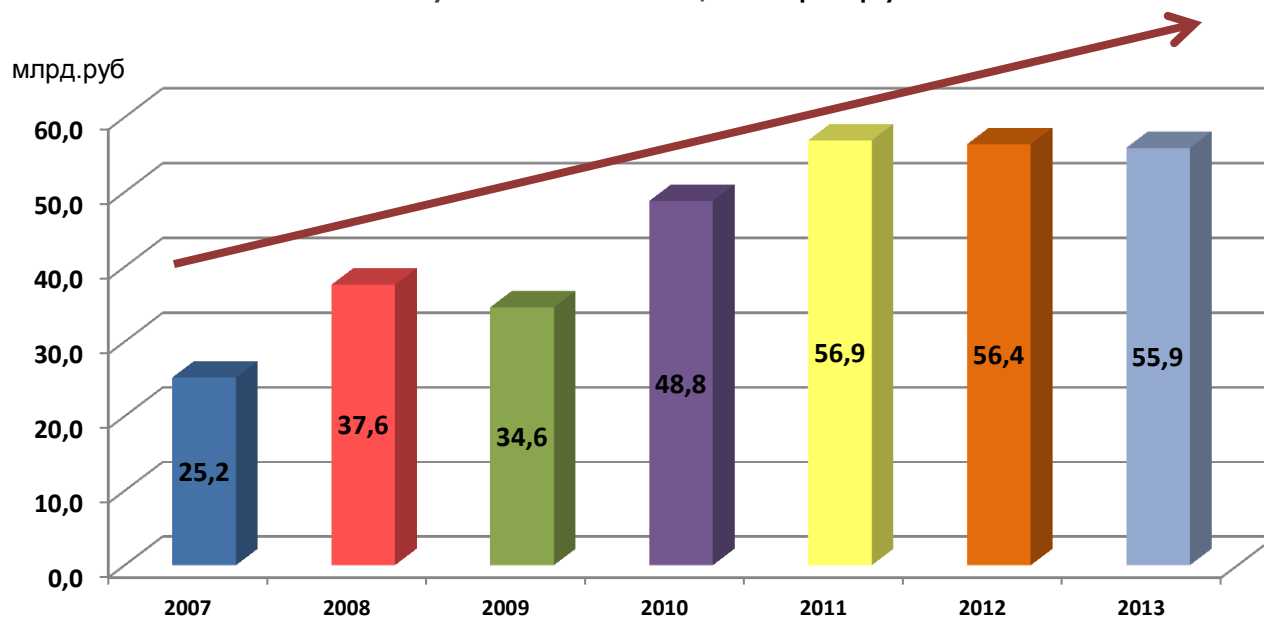
ООО «ЭГГЕР ДРЕВПРОДУКТ
ГАГАРИН» - производство древесно-
стружечных плит (ДСП)



ОАО «Игоревский деревообрабатывающий
комбинат» - реализует инвестиционный проект по
строительству завода МДФ на условиях
государственно-частного партнерства за счет
средств Инвестиционного фонда РФ

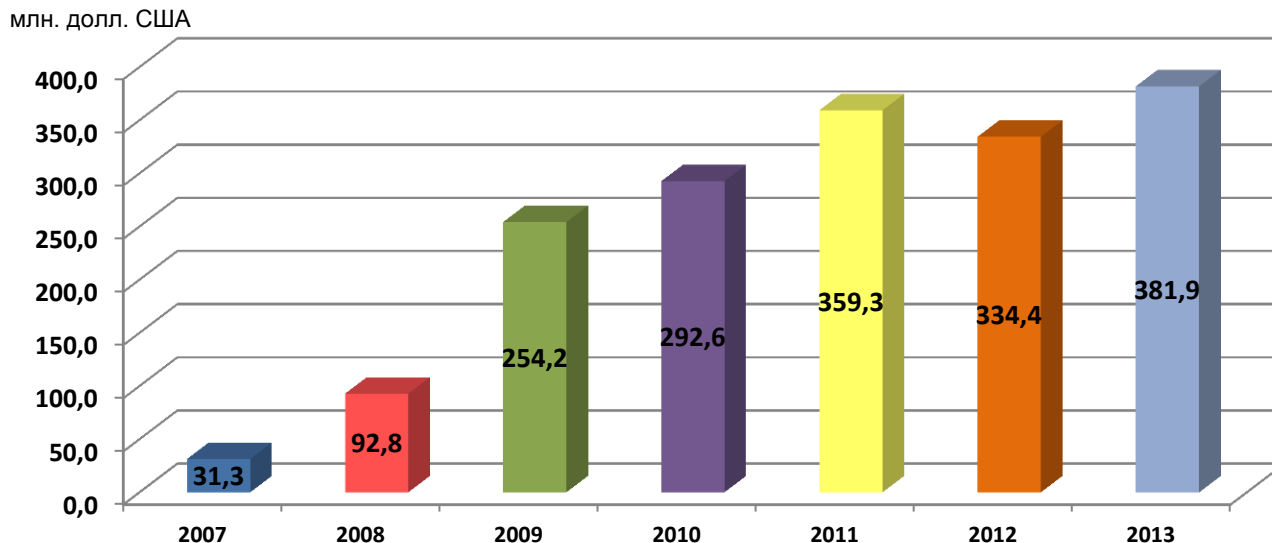
Динамика инвестиций в основной капитал

Объем инвестиций в основной капитал в 2012 году составил 56,4 млрд. рублей, в 2013 году составил 55,9 млрд.рублей.

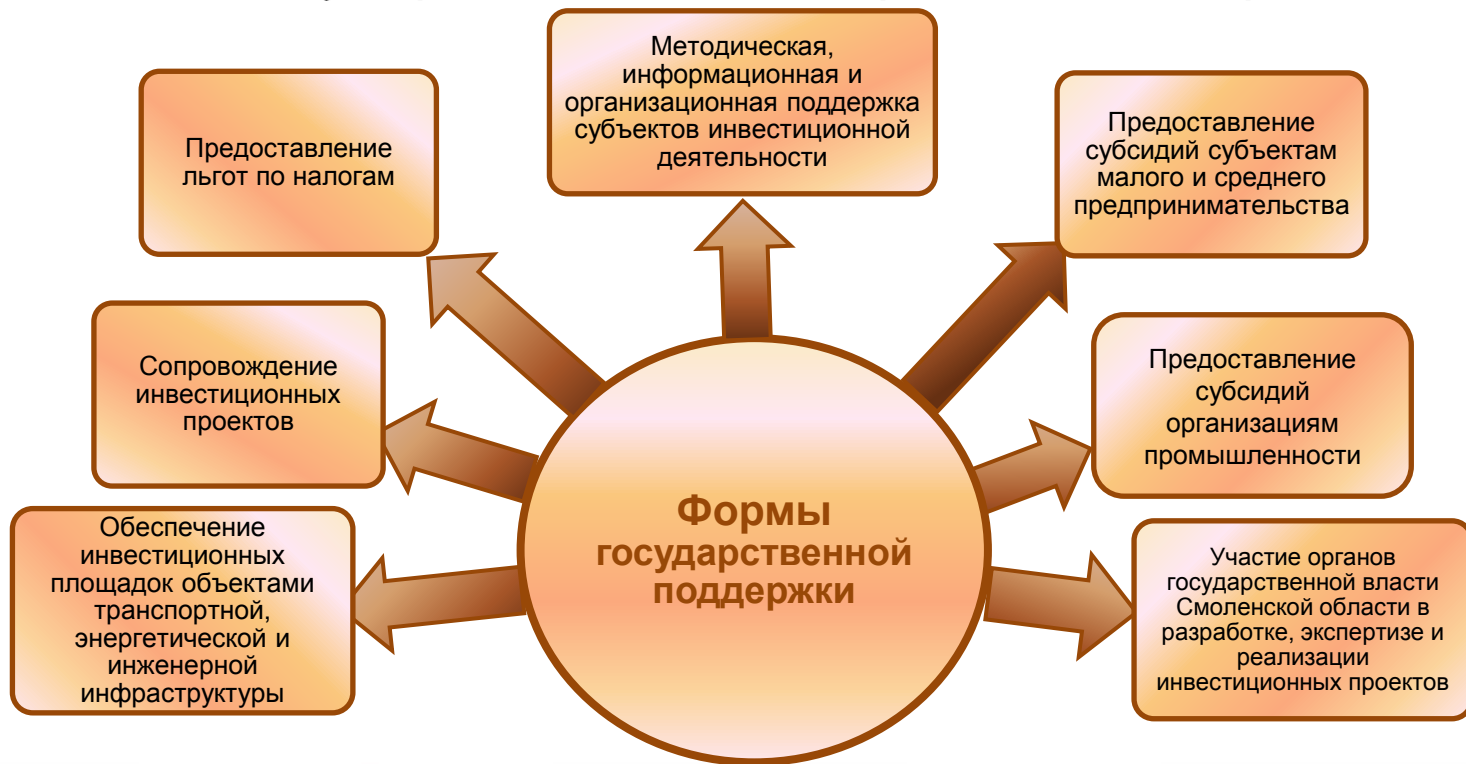


Динамика иностранных инвестиций

96% общего объема поступивших инвестиций направлены в обрабатывающие производства. Среди основных стран-инвесторов наиболее крупными являются Австрия и Германия.



Государственная поддержка инвесторов



Контакты

Департамент экономического развития Смоленской области

Начальник Департамента – **Виктор Дмитриевич Кожевников**

Телефон: (4812) 38-65-40, факс: (4812) 38-67-18

E-mail: ekon@admin.smolensk.ru

Первый заместитель начальника Департамента – **Ростислав Леонидович Ровбель**

Телефон: (4812) 29-24-06

E-mail: development@admin.smolensk.ru

Управление инвестиционной политики

Начальник управления – **Маргарита Олеговна Гончарова**

Телефон: (4812) 38-77-90, 29-24-79, факс (4812) 29-24-81

E-mail: business@admin.smolensk.ru, invest-smolensk@yandex.ru

Отдел государственной поддержки инвестиционной деятельности

Начальник отдела – **Светлана Викторовна Меркушова**

Телефон (4812) 38-65-67, 29-24-80, факс (4812) 29-24-81

E-mail: business@admin.smolensk.ru, invest-smolensk@yandex.ru

Отдел сопровождения инвестиционных проектов и презентационной деятельности

Начальник отдела – **Ирина Валентиновна Лазаренкова**

Телефон (4812) 38-66-42, E-mail: invest@admin.smolensk.ru



Добро пожаловать в Смоленскую область!